

# Leipziger Still-Leben

---

Dr. Skadi Springer  
IBCLC



Stillforum Leipzig  
8.4.2005

---

# SuSe-Studie

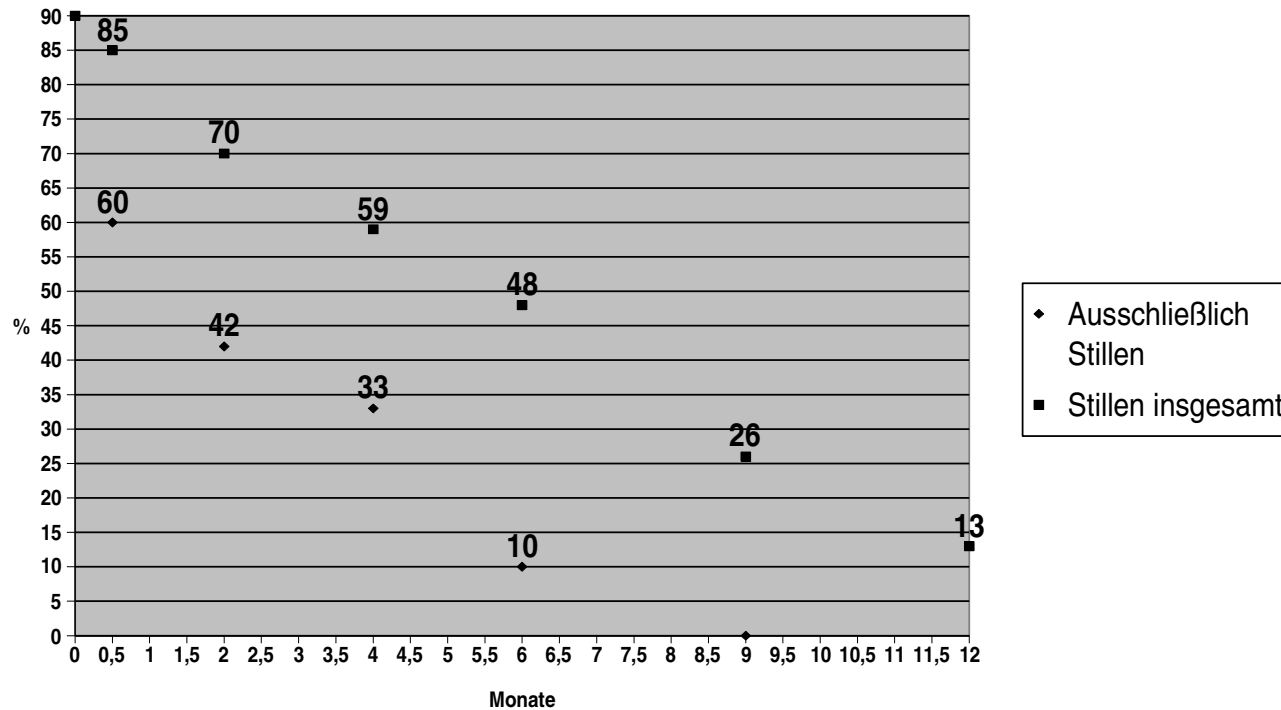
(Stillen und Säuglingsernährung)

---

- 1997/98
- n = 1717 Mutter-Kind-Paare
- n = 177 dt. Geburtskliniken

*(Monatsschr. Kinderheilkunde 10 (2002))*

# Stillquoten im 1. Lebensjahr



# Primäre Stillquoten

---

Ausschließlich stillend entlassen:

- SuSe: 91,0%
- UFK: 91,2%

Primäres Nichtstillen:

- SuSe: 9,0%
- UFK: 1,9%

# Einflußfaktoren für primäres Nichtstillen

---

- Fehlende/unklare Stillabsicht
- Fehlendes Interesse des Partners
- Aufwachsen in Westdeutschland
- Mehrgebährende
- Fehlende Stillerfahrung
- Alter < 25 Jahre

# Einflußfaktoren für kurze Stildauer (nichtmodifizierbare, soziodemografische)

---

SuSe:

UFK:

- Niedriger Ausbildungsstatus ++
- Mehrgebärend -
- < 25 Jahre -
- Fehlende Still erfahrung (+)
- alleinerziehend +

# Einflußfaktoren für kurze Stilldauer (modifizierbare, mütterliche)

---

- Stillprobleme innerhalb der ersten 14 Tage
- Fehlende/unklare Stillabsicht
- Keine vorgeburtliche Information über Säuglingsernährung

*(SuSe)*

# Häufigste Stillprobleme in den ersten 14 Tagen

---

- Wunde Brustwarzen (34%)
- Milchstau, Brustentzündung (29%)
- Zu wenig Milch (27%)
- Trinkschwierigkeiten (18%)

*(SuSe)*



# Meist genutzte Informationsquellen zum Stillen

---

- Bücher, Zeitschriften 57%
- Geburtsvorbereitungskurs  
Hebamme, Stillgruppe 33%
- Bekannte, Verwandte 9%
- Frauenarzt 2%

*(SuSe)*





---

Geht's nach Babys Willen,  
würden alle stillen!